

Spezialkleidung



Eyltex[®]
GmbH

Wir ziehen an!










PSA Normen

Bei PSA – Persönlicher Schutzausrüstung – auf Nummer Sicher gehen !


| | | |
|--------------------|--|--|
| Kategorie 1 | einfaches Risiko (einfache PSA) | z. B. Wetterschutzkleidung, Gartenhandschuhe |
| Kategorie 2 | mittleres Risiko nicht in 1 oder 3 enthalten | z. B. Industrieschutzhelme, Warnschutz, leichter Hitzeschutz |
| Kategorie 3 | hohes/tödliches Risiko (komplexe PSA) | z. B. Chemikalienschutz, hoher Hitzeschutz wie EN ISO 11612 Code E |

Normen und Piktogramme

Normen und Piktogramme für Bekleidung

| | | | | |
|-------------|---|--|---|---|
| EN 340 | | Schutzkleidung allgemeine Anforderung |  | EN ISO 11612 Schutzkleidung gegen Hitze und Flammen (ehemals DIN EN 531) |
| EN 14058 |  | Kleidungssysteme zum Schutz gegen Kälte |  | EN ISO 11611 Schutzkleidung für Schweißen und verwandte Verfahren (ehemals DIN EN 470 - 1) |
| EN 343 |  | Wetterschutz |  | EN 13034 Typ 6 Schutzkleidung gegen flüssige Chemikalien - Leistungsanforderungen an Chemikalienschutzkleidung mit eingeschränkter Schutzleistung gegen flüssige Chemikalien (Ausrüstung Typ 6 und Typ PB[6]) |
| EN 471 |  | Warnschutz |  | EN 61482-1-2 Arbeiten unter Spannung – Schutzkleidung gegen die thermischen Gefahren eines elektrischen Lichtbogens – Teil 1– 2 : Prüfverfahren – Verfahren 2: Bestimmung der Lichtbogen-Schutzklasse des Materials und der Kleidung unter Verwendung eines gerichteten Prüflichtbogens (Box-Test) (IEC 61482-1-2 : 2007) |
| EN 1149 - 5 | | legt die Leistungsanforderungen an Material und Konstruktionsanforderungen fest |  | |
| EN 1149 - 3 | | legt das Prüfverfahren für die Messung des Ladungsabbaus fest | | |
| EN 14126 |  | Schutzkleidung - Leistungsanforderungen und Prüfverfahren für Schutzkleidung gegen Infektionserreger, Deutsche Fassung EN 14126:2003 | | |

Typklassen für Einwegkleidung

| | | |
|--------------------|---|--------------------------------------|
| EN 466 Typ 3 |  | Flüssigkeitsdichte Schutzkleidung |
| EN 465 Typ 4 |  | Sprühdichte Schutzkleidung |
| EN 13982 - 1 Typ 5 |  | Partikeldichte Schutzkleidung |
| EN 13034 Typ 6 |  | begrenzt spritzdichte Schutzkleidung |

PSA Normen

Bei PSA – Persönlicher Schutzausrüstung – auf Nummer Sicher gehen !



Grundlegende Sicherheitsanforderungen von PSA und letztlich auch die erforderlichen Maßnahmen zu deren Einhaltung sind in der Richtlinie 89/686/EWG in den EU-Mitgliedsstaaten rechtlich geregelt. Hierzu zählt die Gewährleistung, dass die Anforderungen der EG-Richtlinien bzw. der zutreffenden, harmonisierten EN-Normen durch den Lieferanten erfüllt werden. Dies erfolgt durch die **CE** (Comité Européen)-Kennzeichnung und die Konformitätserklärung. Im Rahmen der Gefährdungsanalyse erfolgt die Klassifizierung der Schutzkleidung in 3 Kategorien:

Die EN (Europäische Norm) 340 beschreibt als Verweisnorm die Allgemeinen Anforderungen an Schutzkleidung hinsichtlich Ergonomie, Alterung, Größenbezeichnung, Kennzeichnung sowie an die Informationen, die der Hersteller mitliefern muss.

Die Kennzeichnung muss folgende Angaben beinhalten:

| | |
|----|--|
| 1. | Name, Handelsname oder andere Formen zur Identifikation des Herstellers bzw. seines autorisierten Vertreters |
| 2. | Typbezeichnung, Handelsnamen oder Code |
| 3. | Größenbezeichnung |
| 4. | Nummer der speziellen Europäischen Norm (EN) |
| 5. | Piktogramme und falls zutreffend, Leistungsstufen |
| 6. | Pflegekennzeichnung |

Normen und Piktogramme

Produkte im PSA-Bereich müssten laut Textilkennzeichnungsgesetz (TKG) gekennzeichnet sein.

1. Firmenname oder eindeutige Identifikation des Herstellers

1.

2. Artikelnummer oder Bezeichnung des Produktes

2.

5. Materialzusammensetzung gemäß Textilkennzeichnungsgesetz (TKG)

5.

6. Pflegekennzeichnung

6.

KÜBLER
Berufsbekleidung
Postfach 180
73655 Plüderhausen
www.kuebler.eu
Art. XXX 967
neu 1967 5319-XX
M

Obermaterial/ Futter /
Innenweste:
100 % Polyester/
Polyester

(M)

3
2
EN 471:2003 + A1:2007
max. 50xwaschen, 20xreinigen

3
3
EN 343:2003 + A1:2007

2
mit Innenweste EN 14058:2004

3.

Größenangaben

4.

CE-Zeichen Pictogramm für die Gefahr, Nummer der Norm, erreichte Leistungsstufe oder Klassen besondere Hinweise

Mit zünftigen Grüben und Handschlag für harte Berufe



GENUACORD

Material:

24 – 43 Rippen auf 10 cm Länge,
85 % Baumwolle, 15 % Polyester, 440 g/m²,
Einlaufwert: ca. 1 % in der Länge

Funktion:

atmungsaktiv durch hohen Baumwollanteil,
robust, angenehmer Tragekomfort,
weniger wärmespendend als Trenkercord
(Sommerqualität)



TRENKERCORD

Material:

20 – 25 Rippen auf 10 cm Länge,
in 2 Gewebearten erhältlich:
80 % Baumwolle, 20 % Polyester, 530 g/m²;
85 % Baumwolle, 15 % Polyester, 550 g/m²,
Einlaufwert: ca. 1 % in d. Länge

Funktion:

traditionelle Cordqualität für die Zunft,
besonders robust



DREIDRAHT-CORD

Material:

20 – 25 Rippen auf 10 cm Länge,
85 % Baumwolle, 15 % Polyester, 600 g/m²,
Einlaufwert: ca. 1 % in der Länge

Funktion:

robusteste und schwerste Cordqualität im
Sortiment, dreifach gezwirnter
Kettfaden, stärkste Reißfestigkeit



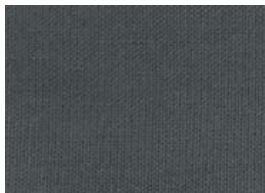
RIPS-MOLESKIN

Material:

100 % Baumwolle, 330 g/m²,
Einlaufwert: ca. 3 % in der Länge

Funktion:

atmungsaktiv, strapazierfähig,
feuchtigkeitsabsorbierend



CANVAS

Material:

65 % Baumwolle, 35 % Polyester, 330 g/m²,
Einlaufwert: unter 2 % in der Länge

Funktion:

besonders strapazierfähig und hohe
Reißfestigkeit durch Polyesteranteil, längere
Farbbeständigkeit und schmutzabweisender
als reine Baumwolle, pflegeleicht



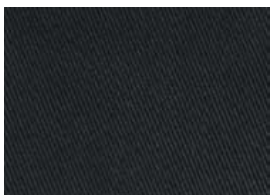
CANVAS PREMIUM

Material:

50 % Nylon (Cordura), 50 % Baumwolle,
240 g/m², Einlaufwert: 1 %

Funktion:

durch die einzigartige
Faserkonstruktion superleicht und
bärenstark, die Sommerware schlechthin



ZWIRN-DOPPELPILOT

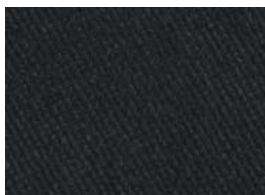
(auch Englisch-Leder genannt)

Material:

100 % Baumwolle, 520 g/m²,
Einlaufwert: ca. 4 % in der Länge

Funktion:

besonders robust, hohe Scheuerfestigkeit,
atmungsaktiv, angenehmer Tragekomfort
durch aufgeraute Innenseite,
feuchtigkeitsabsorbierend



STRETCH-PILOT

Material:

97 % Baumwolle, 3 % Elasthan,
410 g/m², geringer Einlaufwert: unter 2 %.

Funktion:

besonders dehnfähig, max. 15 %,
atmungsaktiv, angenehm weich zu tragen,
hohe Reißfestigkeit, bis 90 Grad waschbar



DEUTSCHLEDER

Material:

100 % Baumwolle, 600 g/m²,
hoher Einlaufwert: 5 % in der Weite und
3 % in der Länge durch spezielle Bindungsart

Hinweis: Bitte wählen Sie eine Nummer
größer als üblich.

Funktion:

extrem robust, atmungsaktiv, schwerste
Gewebekonstruktion in der Zunftbekleidung,
angenehmer Tragekomfort durch
aufgeraute Innenseite

Quelle: FHB original GmbH & Co. KG

Zunft Dress Standard

50010... Zunftthose ohne Schlag

2 eingearbeitete Flügeltaschen mit Kunstlederbesatz,
 1 eingearbeitete Gesäßtasche mit Patte und Knopf,
 1 eingearbeitete Zollstocktasche mit Kunstlederbesatz,
 Schritt mit Kunstleder verstärkt

40-62, 88-106, 24-28

50020... Zunftthose mit Schlag

Ausführung wie 50010..., zusätzlich mit Schlag

44-62, 86-106, 24-28



50010...



50020...



5 Spezialkleidung

Kleidung mit Tradition!



50030... Zunftweste

2 eingearbeitete Leistentaschen,
 2-reihig geknöpft mit acht imitierten Perlmutterknöpfen,
 verstellbarer Rückengurt,
 Vorderteil mit aufgenähtem Schalkragen

44-62



50030...

Zubehör

50051... Koppel

Rindleder, 4 mm breit, Kombigerbung, feuchtigkeitsresistent, durchgefärbt
Bundweite = Gürtellänge

70-140



50051...



50052... Koppelschloss gold

00 = Maurer

10 = Zimmermann

20 = Dachdecker

weitere Motive lieferbar



50052...



50053...

50053... Koppelschloss silber

00 = Maurer

10 = Zimmermann

20 = Dachdecker

weitere Motive lieferbar



50054

50054 Nageltasche einfach

Vollrindleder, Innenteile mit Ecknahtschutz, Nahtenden abgenietet, schwarz

50055... Zimmermannshut

12 cm Rand, 100 % Wollfilz, imprägniert, Innenfutter, schwarz



50055...

53-62

50056... Zunftschürstiefel S3

Vollrindleder, Nitril-Langkeilssole, bis 300°C hitzebeständig, nicht kreidend, Kunststoffkappe, textile Sicherheitssohle atmungsaktives Innenfutter und Einlegesohle

39-47



50056...



Zunft-Dress FHB

Zunftthose im Detail



1 Taschenfutter
Starkes Taschenfutter besteht aus 300 g/m² schwerem Baumwollgewebe



2 Schwere Reißverschlüsse
Für den notwendigen Halt an der Hosenklappe.

3 FHB-Fünfecke
FHB-Fünfecke (geschmacksmustergeschützt) aus Kunstleder, doppelt genäht, verhindern ein Ausreißen der Taschenecken.

4 Kunstleder Verstärkung
Diese Verstärkung im Schritt schützt die am stärksten beanspruchte Stelle gegen Durchscheuern und Durchreißen.

5 FHB-Typische Passform
Die Passform durch den asymmetrischen Hosen-zuschnitt gewährleistet den einmaligen Tragekomfort.

6 Doppelt genäht
Doppelt genäht und mit Spezialband verstärkte Schritt- und Seitennähte erhöhen die Reißfestigkeit.

50060... Zunftthose Canvas/Cordura

65 % Baumwolle, 35 % Polyester, 330 g/m², schwarz, alle aufgesetzten Taschen sind aus echtem Cordura von DuPont, 2 geräumige Gesäßpattentaschen, 1 Zollstocktasche mit zusätzlicher, verschließbarer Handytasche, 1 Beinpattentasche mit Stiffächern, Knietaschen zum Einschub von Kniepolstern, Taschenpaspelierung, 2 extra starke Reißverschlüsse, Kappnahtverarbeitung im Schritt
weitere Farben: anthrazit, beige



50060...

40-66, 84-114, 23-30

50062... Zunftthose Canvas Premium

50 % Nylon (Cordura), 50 % Baumwolle, 240 g/m², schwarz Knie-, Gesäß- und Beintaschen aus 100 % Cordura, Einschubmöglichkeiten der Kniepolster von oben, 2 Zollstocktaschen, 1 Bein- und Handytasche



50062...

40-66, 84-114, 23-30

50064... Zunftthose Stretch-Pilot

97 % Baumwolle, 3 % Elasthan, 410 g/m², schwarz Schlagweite 48 cm, 2 Zollstocktaschen, Cordura Knietaschen zum Einschub der Kniepolster von oben, Taschen-Cordura-Paspelierung, Kappnahtverarbeitung im Schritt



50064...

40-66, 84-114, 23-30

Zunft-Dress FHB

50070... Zunftshorts Genuacord

85 % Baumwolle, 15 % Polyester, 440 g/m², schwarz,
1 Zollstocktasche

40-66



50070...



50075... Zunftbermuda Canvas/Cordura

65 % Baumwolle, 35 % Polyester, 330 g/m², schwarz,
alle aufgesetzten Taschen sind aus echtem Cordura von
DuPont, 2 geräumige Gesäßpattentaschen, 1 Zollstocktasche
mit zusätzlicher verschließbarer Handytasche, 1 Beinpattentasche
mit Stiffächern, Knietaschen zum Einschub von Kniepolstern,
Taschenpaspelierung, 2 extra starke Reißverschlüsse
weitere Farben: anthrazit, beige

40-66



50075...

50077... Zunft Hose Canvas Premium Piratenform

50 % Nylon (Cordura), 50 % Baumwolle, 240 g/m², schwarz,
¼ Länge, Knie-, Gesäß- und Beintaschen aus 100 % Cordura,
Einschubmöglichkeiten der Kniepolster von oben,
1 Doppel-Zollstock- und 1 Volumentasche,
1 verschließbare Handytasche am Bein

40-66, 84-114



50077...

50080... Zunftweste Trenkercord

85 % Baumwolle, 15 % Polyester, 550 g/m², schwarz, verlängerter
Rücken, Nierenschutz, zweireihig, achtknöpfig, 2 Außentaschen,
1 Innentasche, Perlmutterimitatknöpfe, Rückenteil aus gleicher
Qualität wie Vorderteil, zwei Rückenschnallgurte
weitere Farben: beige, olivbraun

44-66, 88-110



50080...

50082... Zunftsakko Trenkercord

15 % Polyester, 85 % Baumwolle, 240 g/m², schwarz
Trenkercord ungefütert, zweireihig, sechsknöpfig,
3 ausgesetzte Außentaschen, 1 Innentasche, Reverskragen

44-64, 88-110



50082...

50090... Zunftthemd weiß

100 % Baumwolle, sanforisiert,
Staude - langärmeliges Stehkragenhemd,
mit Faltenbrust in Schlupfform

37/38, 39/40, 41/42, 43/44, 45/46, 47/48, 49/50



50090...

Damenzunftkleidung

50092... Zunfthose Genuarcord

Schlagweite 58 cm, 1 Zollstocktasche, Kunstleder-Paspelierung, silberne Reißverschlüsse

Material: 85 % Baumwolle, 15 % Polyester, 440 g/m²

Farben:

13 = beige

20 = schwarz

34-44, 68-88

50093... Zunfthose Zwirn-Doppel-Pilot

Schlagweite 58 cm, 1 Zollstocktasche, Kunstleder-Paspelierung, silberne Reißverschlüsse, schwarz

Material: 100 % Baumwolle, 520 g/m²

34-44, 68-88

50094... Zunftweste Genuacord

zweireihig, achtknöpfig, 2 Außentaschen, 1 Innentasche, Perlmutterknöpfe, 2 Rückenschnallgurte

Material: 80 % Baumwolle, 20 % Polyester, 440 g/m²

Farben:

13 = beige

20 = schwarz

34-44

50095... Zunftweste Zwirn-Doppel-Pilot

zweireihig, achtknöpfig, 2 Außentaschen, 1 Innentasche, Perlmutterknöpfe, 2 Rückenschnallgurte, schwarz

Material: 100 % Baumwolle, 520 g/m²

34-44

50096... Kniebundhose Genuacord

1 Zollstocktasche, Kunstleder-Paspelierung, silberne Reißverschlüsse, Weitenregulierung unterhalb des Knies

Material: 85 % Baumwolle, 15 % Polyester, 440 g/m²

Farben:

13 = beige

20 = schwarz

34-44

50097... Kniebundhose Zwirn-Doppel-Pilot

1 Zollstocktasche, Kunstleder-Paspelierung, silberne Reißverschlüsse, Weitenregulierung unterhalb des Knies, schwarz

Material: 100 % Baumwolle, 520 g/m²

34-44



50092...



50093...



50094...



50096...



50097...

Schweißerschutz

Safety-Dress Standard

Schweißer- und Hitzeschutzkleidung nach EN ISO 11611:2007 Kl.1- A1, EN ISO 11612:2008 Code A1 B1 C1
 Vom Material bis zur Verarbeitung entspricht hier alles exakt den Vorschriften.
 Schwerkörper, 100 % Baumwolle, ca. 320 g/m²



Diese Schweißerkleidung ist auch in dunkelgrau lieferbar, sowie mit Proban-Ausrüstung in kornblumenblau und in dunkelgrau. Fragen Sie unser Team, wir beraten Sie gern.

Maschinenbaufirma aus Chemnitz



50120...

50120... Latzhose

kornblumenblau, 2 eingearbeitete Seitentaschen mit verdecktem Druckknopf, Latztasche mit Patte und verdecktem Druckknopf, 1 Zollstocktasche, 1 Gesäßtasche mit Patte und verdecktem Druckknopf, Hosensaum mit 2 Druckknöpfen verstellbar

44-64, 90-110

50122... Bundjacke

kornblumenblau, Langform, 1 Brusttasche mit Patte und verdecktem Druckknopf links, 1 Brusttasche rechts, verdeckte Leiste mit Druckknöpfen, Ärmelverschluss mit Druckknöpfen verstellbar

44-64



50122...

50124... Bundhose o. Abb.

kornblumenblau, 2 eingearbeitete Seitentaschen mit verdecktem Druckknopf, Hosensaum mit 2 Druckknöpfen zum Verstellen, 1 Zollstocktasche, 1 Gesäßtasche mit Patte und verdecktem Druckknopf



44-64, 90-110



50150

50150 Schweißerschürze

schwere Ausführung mit Kreuzlederberiemung, 80 x 100 cm, Spaltleder

50154 Schweißerschutzärmel

aus Spaltleder



50154

50156 Schweißergamaschen

aus Spaltleder



50156

SAFETY X *Eine neue Dimension Gefahrenschutz!*



SAFETY X ist die innovative persönliche Schutzausrüstung von KÜBLER, die effektiven Gefahrenschutz und individuelle Anforderungen optimal kombiniert. Bei diesem modularem PSA-System lässt sich der Schutzgrad der Bekleidung speziell auf unterschiedliche Einsatzbereiche abstimmen - für ein Höchstmaß an normgerechter Arbeitssicherheit.

SAFETY³

- EN 340
EN 340:2003
- EN ISO 11612
- EN ISO 11611

SAFETY⁶

- EN 340
EN 340:2003
- EN ISO 11612
- EN ISO 11611
- EN 61482-1-2
- EN 1149-5
- EN 13034

SAFETY⁷

- EN 340
EN 340:2003
- EN ISO 11612
- EN ISO 11611
- EN 61482-1-2
- EN 1149-5
- EN 13034
- EN 471

SAFETY⁸

- EN 340
EN 340:2003
- EN ISO 11612
- EN ISO 11611
- EN 61482-1-2
- EN 1149-5
- EN 13034
- EN 471
- EN 343



5 Spezialkleidung

Gefahrenschutz

Bundjacke SAFETY X³, X⁶ und X⁷

2 abgedeckte Brusttaschen,
 1 eingehängte Innentasche mit Klette links,
 Handytasche innen in Brusttasche,
 2 abgedeckte Seitentaschen,
 Frontverschluss mit verdeckten Reißverschluss,
 Bundverschluss mit verdecktem Zackenring-Druckknopf,
 Ärmelsaum mit verdeckten Zackenring-Druckknopf weitenverstellbar,
 loser Beleg innen im Rückteil als Stickabdeckung,
 Bewegungsfalten im Rücken,
 Belastungspunkte mit Riegel gesichert

Kontrasteile: Vorderteil-Schulter, unteres Vorderteil,
 Bund, Ärmelsaum, rückwärtige Seitenteile



SAFETY X⁶

SAFETY X⁷



SAFETY X³



ABGEDECKTE BRUSTTASCHEN

HOCH ANGESETZTE RÜCKENFALTEN

GESCHÜTZTER SEITENTASCHEN-
EINGRIFF



Gefahrenschutz

SAFETY X³



KÜ177985124697... kornblumenblau / anthrazit

100 % Baumwolle, ca. 520 g/m²

44-64, 90-110, 24-29



KÜ177985129746...
KÜ177984139746...

KÜ177985129746... anthrazit / kornblumenblau

100 % Baumwolle, ca. 520 g/m²

44-64, 90-110, 24-29

SAFETY X⁶



KÜ177984134697... kornblumenblau / anthrazit

64 % Baumwolle, 35 % Polyester, 1 % antistatische Faser, ca. 350 g/m²

44-64, 90-110, 24-29

KÜ177984139746... anthrazit / kornblumenblau

64 % Baumwolle, 35 % Polyester, 1 % antistatische Faser, ca. 350 g/m²

44-64, 90-110, 24-29



KÜ177985124697...
KÜ177984134697...

SAFETY X⁷



KÜ177984203497... warngelb / anthrazit

31 % Polyester, 28 % Modacryl, 20 % Aramid, 20 % CV FR, 1 % antistatische Faser, ca. 320 g/m²

44-64, 90-110, 24-29

KÜ177984203797... warnorange / anthrazit

31 % Polyester, 28 % Modacryl, 20 % Aramid, 20 % CV FR, 1 % antistatische Faser, ca. 320 g/m²

44-64, 90-110, 24-29



KÜ177984203497...



KÜ177984203797...

zusätzlich bei SAFETY X⁷:

- 1 Reflexstreifen (5 cm breit) um Rumpf,
- 2 Reflexstreifen (5 cm breit) je Ärmel,
- 1 Reflexstreifen (5 cm breit) vertikal über Schulter verlaufend, zusätzlicher Reflexstreifen (5 cm breit) am Oberarm

Gefahrenschutz

Bundhose SAFETY X³, X⁶ und X⁷

2 eingearbeitete Vordertaschen,
 1 Schenkeltasche mit Patte und Klette,
 2 abgedeckte Gesäßtaschen,
 1 Meterstabs tasche rechts mit Patte und Klette,
 Bund mit verdecktem Knopf,
 Schlitz mit Reißverschluss,
 Belastungspunkte mit Riegel gesichert

Kontrasteile: Gesäßtaschen,
 Tascheneingriff, Schenkeltaschenpatte,
 Meterstabs taschenpatte, Hosensaum



VERSCHLISSBARE METERSTAB-TASCHE

GERÄUMIGE SCHENKELTASCHE

GESCHÜTZTE GESÄSSTASCHEN MIT SAFE-KONSTRUKTION

SAFETY X³



SAFETY X⁶

Gefahrenschutz

SAFETY X³



KÜ278185124697... kornblumenblau / anthrazit

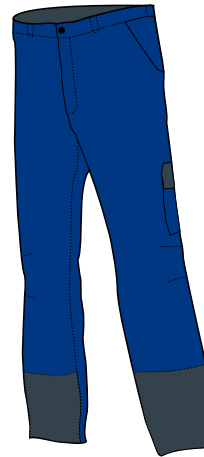
100 % Baumwolle, ca. 500 g/m²

44-64, 90-110, 24-29

KÜ278185129746... anthrazit / kornblumenblau

100 % Baumwolle, ca. 500 g/m²

44-64, 90-110, 24-29



KÜ278185124697...
KÜ278184134697...

SAFETY X⁶



KÜ278184134697... kornblumenblau / anthrazit

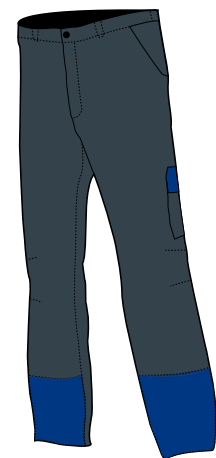
64 % Baumwolle, 35 % Polyester, 1 % antistatische Faser, ca. 350 g/m²

44-64, 90-110, 24-29

KÜ278184139746... anthrazit / kornblumenblau

64 % Baumwolle, 35 % Polyester, 1 % antistatische Faser, ca. 350 g/m²

44-64, 90-110, 24-29



KÜ278185129746...
KÜ278184139746...

SAFETY X⁷



KÜ278184203497... warngelb / anthrazit

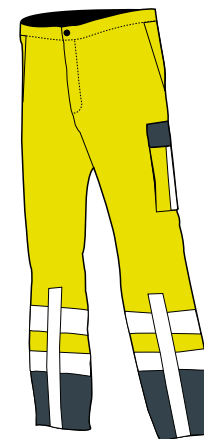
31 % Polyester, 28 % Modacryl, 20 % Aramid, 20 % CV FR, 1 % antistatische Faser, ca. 310 g/m²

44-64, 90-110, 24-29

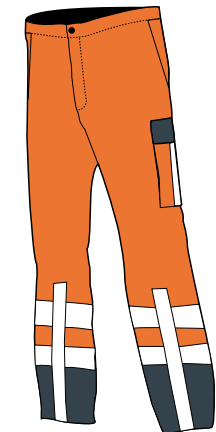
KÜ278184203797... warnorange / anthrazit

31 % Polyester, 28 % Modacryl, 20 % Aramid, 20 % CV FR, 1 % antistatische Faser, ca. 310 g/m²

44-64, 90-110, 24-29



KÜ278184203497...



KÜ278184203797...

zusätzlich bei SAFETY X⁷:

2 Reflexstreifen (5 cm breit) je Bein,
1 Reflexstreifen (5 cm breit) auf Bein- und Meterstabschale,
zusätzlichen Reflexstreifen (5 cm breite) am Saum auf Vorder- und Rückteilhose

Gefahrenschutz

Latzhose SAFETY X³, X⁶ und X⁷

- 1 Latztasche mit Patte und Klette,
- 2 eingearbeitete Vordertaschen,
- 1 Schenkeltasche mit Patte und Klette,
- 2 abgedeckte Gesäßtaschen,
- 1 Meterstabs tasche rechts mit Patte und Klette,
- Bund mit verdecktem Knopf,
- Schlitz mit Reißverschluss,
- elastische Träger mit schlagfestem Kunststoffsteckverschluss,
- doppelter Latz,
- ergonomischer, hochgezogener Nierenschutz,
- mit verdeckten Knöpfen,
- 6 cm verstellbarer Bund,
- Belastungspunkte mit Riegel gesichert

Kontrasteile:

Tascheneingriff, Latztaschenpatte, Gesäßtaschenpatten
Schenkeltaschenpatte, Meterstabs taschenpatte, Hosensaum



GROSSE LATZTASCHE

VERSTELLBARER BUND

ERGONOMISCHER KNIEBEREICH



SAFETY⁷
X

Gefahrenschutz

SAFETY X³



KÜ378085124697... kornblumenblau / anthrazit

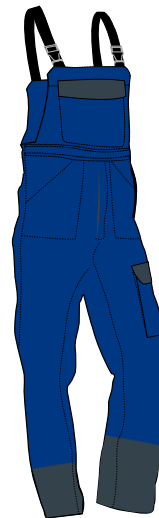
100 % Baumwolle, ca. 500 g/m²

44-64, 90-110, 24-29

KÜ378085129746... anthrazit / kornblumenblau

100 % Baumwolle, ca. 500 g/m²

44-64, 90-110, 24-29



KÜ378085124697...
KÜ378084134697...

SAFETY X⁶



KÜ378084134697... kornblumenblau / anthrazit

64 % Baumwolle, 35 % Polyester, 1 % antistatische Faser, ca. 340 g/m²

44-64, 90-110, 24-29

KÜ378084139746... anthrazit / kornblumenblau

64 % Baumwolle, 35 % Polyester, 1 % antistatische Faser, ca. 340 g/m²

44-64, 90-110, 24-29



KÜ378085129746...
KÜ378084139746...

SAFETY X⁷



KÜ378084203497... warngelb / anthrazit

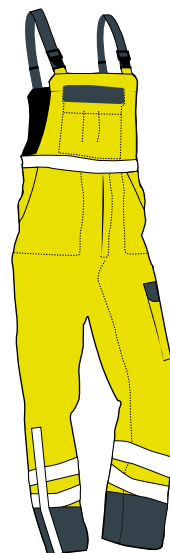
31 % Polyester, 28 % Modacryl, 20 % Aramid, 20 % CV FR, 1 % antistatische Faser, ca. 310 g/m²

44-64, 90-110, 24-29

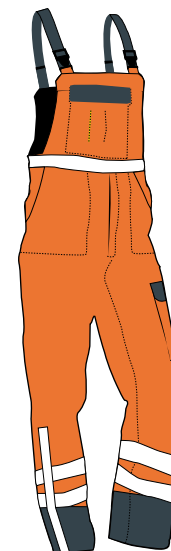
KÜ378084203797... warnorange / anthrazit

31 % Polyester, 28 % Modacryl, 20 % Aramid, 20 % CV FR, 1 % antistatische Faser, ca. 310 g/m²

44-64, 90-110, 24-29



KÜ378084203497...



KÜ378084203797...

zusätzlich bei SAFETY X⁷:

- 1 Reflexstreifen (5 cm breit) rund um Bund,
- 2 Reflexstreifen (5 cm breit) je Bein,
- 1 Reflexstreifen (5 cm breit) auf Bein- und Meterstabtasche,
- zusätzlichen Reflexstreifen (5 cm breite) am Saum auf Vorder- und Rückteilhose

Gefahrenschutz

Bundjacke SAFETY X⁸

2 eingearbeitete Seitentaschen, mit Patte abgedeckt,
 1 Brusttasche rechts mit Reißverschluss,
 1 eingearbeitete Brusttasche links mit Klett,
 Handytasche integriert in rechter Brusttasche,
 Innentasche rechts mit Knopfverschluss,
 abnehmbare Sturmkapuze mit dreifacher Weitenregulierung,
 Kinnschutzblende,
 warmer Innenkragen aus Fleece,
 Frontverschluss mit verdecktem Reißverschluss,
 Wind- und Regenblende,
 zusätzlich mit Druckknöpfen an Kragen und Saum verschließbar,
 offene Ärmelbündchen,
 Reparatureingriff,
 Befestigungsmöglichkeit für Fleece-Innenjacke Art. KÜ1970661099...,
 Belastungspunkte mit Riegel gesichert,
 1 Reflexstreifen (5 cm breit) um Taille,
 je 2 Reflexstreifen (5 cm breit) um Ärmel,
 Reflexstreifen (5 cm breit) für zusätzliche Sichtbarkeit am Ärmel,
 2 Reflexstreifen vertikal über Brust und Rücken in Body Language

Kontrasteile: Schulter, Vorder- und Rückteilsaum,
 Ärmelsaum, Innenbelege



abnehmbare Kapuze



SAFETY X⁸



Innenjacke Fleece



Gefahrenschutz

**KÜ196984203497... warngelb / anthrazit**

31 % Polyester, 28 % Modacryl, 20 % Aramid, 20 % CV FR,
1 % antistatische Faser, ca. 320 g/m²

S-XXXXL



KÜ196984203497...

KÜ196984203797... warnorange / anthrazit

31 % Polyester, 28 % Modacryl, 20 % Aramid, 20 % CV FR,
1 % antistatische Faser, ca. 320 g/m²

S-XXXXL

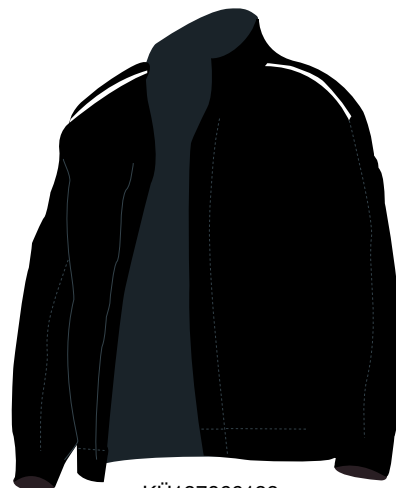


KÜ196984203797...

**KÜ197066199... Fleece - Innenjacke**

schwarz,
2 eingearbeitete Seitentaschen mit Reißverschluss,
2 Innentaschen,
Frontverschluss mit Reißverschluss,
Ärmelsaum mit innen liegenden Strickbündchen,
Jackensaum mit Gummikordel weitenverstellbar,
verlängerter Rücken,
Fixierung der Fleecejacke mit Art. KÜ19698420... möglich,
Reflexbiese an Schulternaht,
Belastungspunkte mit Riegel gesichert
60 % Modacryl, 38 % Baumwolle, 2 % antistatische Faser, ca. 290 g/m²

S-XXXXL



KÜ197066199...

Warnschutz

Signal Dress Inno-Plus

Zweifarbige Warnschutzkleidung aus strapazierfähigem und robustem Material für den ausdrucksstarken Auftritt.
Reflexstreifen 3 M - 8925

Material: 75 % Polyester, 25 % Baumwolle, ca. 270 g/m²

Weitere Farben: warngelb / kornblau, warnorange / anthrazit

50205... Latzhose warngelb / anthrazit

50207... Latzhose warnorange / kornblumenblau

2 eingearbeitete Seitentaschen,
1 Gesäßtasche rechts mit Patte,
Zugband und Klette, 1 Meterstabs tasche rechts,
1 Schenkeltasche links mit Patte, Zugband und Klette,
Handytasche mit Patte und Klette auf linker Schenkeltasche,
1 eingearbeitete Latztasche mit verdecktem Reißverschluss,
doppelter Latz, Knieschutztaschen, Schlitz mit Reißverschluss,
6 cm weitenverstellbarer Bund,
je 2 Reflexstreifen (5 cm breit) am Bein, 1 Reflexstreifen
(5 cm breit) rund um den Bund, elastische Träger mit schlagfestem
und hitzebeständigem Kunststoffsteckverschluss, ergonomischer,
hochgezogener Nierenschutz, geringe Anschmutzbarkeit durch
Saumkontrast, Belastungspunkte mit Riegel gesichert

Kontrasteile: Latzblende, elastische Träger, Hosensaum,
Tascheneingriff

44-64, 90-110, 24-29, 51-65



50205...



50211... Bundjacke warngelb / anthrazit

50213... Bundjacke warnorange / kornblumenblau

1 Brusttasche links mit Patte, Zugband und Klette,
Handytasche rechts mit Patte und Klette,
doppelte Stifftasche rechts, 2 einpasselierte Seitentaschen,
2 Innentaschen, Steh-Umlege-Kragen mit Druckknöpfen,
verdeckte Knopfleiste,
Ärmelsaum durch Druckknöpfe weitenverstellbar,
2 Reflexstreifen (5 cm breit) um Taille und Ärmel,
2 Reflexstreifen (5 cm breit) vertikal über Schulter verlaufend,
geringe Anschmutzbarkeit durch Saumkontrast,
Belastungspunkte mit Riegel gesichert

Kontrasteile: Ärmel unterhalb Reflexstreifen, Jackensaum unterhalb
Reflexstreifen, Vorder- und Rückenkoller

44-64, 90-110, 24-29, 51-65



50211...

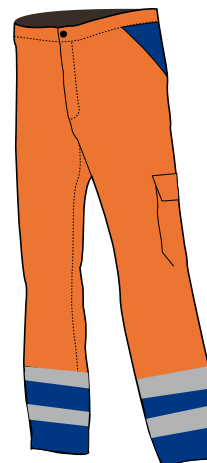
50215... Bundhose warngelb / anthrazit

50217... Bundhose warnorange / kornblumenblau

2 eingearbeitete Seitentaschen, 1 Gesäßtasche rechts mit Patte,
Zugband und Klette
1 Meterstabs tasche rechts, 1 Schenkeltasche links mit Patte,
Zugband und Klette,
Handytasche mit Patte und Klette auf linker Schenkeltasche,
Knieschutztaschen,
Schlitz mit Reißverschluss, Bund mit Knopf,
je 2 Reflexstreifen (5 cm breit) am Bein,
geringe Anschmutzbarkeit durch Saumkontrast,
Belastungspunkte mit Riegel gesichert

Kontrasteile: Hosensaum, Tascheneingriffe

44-64, 90-110, 24-29, 51-65



50217...

Warnschutz

Signal Dress Inno-Plus

50218... Shorts warngelb / anthrazit

50219... Shorts warnorange / kornblumenblau

2 eingearbeitete Seitentaschen, 1 Gesäßtasche rechts mit Patte, Zugband und Klette,

1 eingearbeitete Meterstabschleife rechts,

1 eingearbeitete Schenkeltasche links mit Patte und Klette

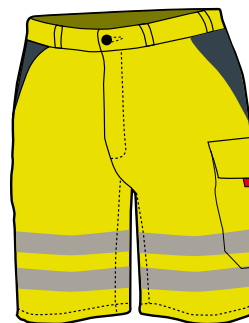
Schlitz mit Reißverschluss, Bund mit Knopf,

je 2 Reflexstreifen (5 cm breit) am Bein,

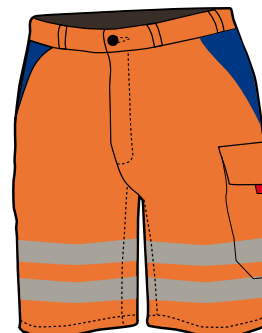
geringe Anschmutzbarkeit durch Saumkontrast,

Belastungspunkte mit Riegel gesichert

Kontrasteile: Tascheneingriffe



50218...



50219...

50220 Warnschutzweste

gemäß EN 471, aus Polyester mit Doppelriegelverschluss,

2 x 5 cm Reflexstreifen umlaufend



50220



50225

50225 Warnschutzweste

wie 50220, leuchtgelb

Forst- und Gartentechnik von Stihl

F.-O.-Schimmel-Straße 12
 Ruf: 0371 / 520 620
 Mail: t.seifert@mobiltec.net
 Net: www.mobiltec.net

MOBILTEC 


 Das-Technikzentrum®

Warnschutz

Signal Dress Safety NEW

Zweifarbige Warnschutzkleidung in neuem Design aus strapazierfähigem Material. Mit wasser-, öl-, und schmutzabweisendem Finish. Reflexstreifen LOXY®

Material: 60 % Polyester, 40 % Baumwolle, ca. 290 g/m²
Kontrast: 65 % Polyester, 35 % Baumwolle, ca. 300 g/m²

Weitere Farben: warngelb / marine, warnorange / marine



50231... Latzhose warnrot / grau

mit hohem Rückenteil und breitem, elastischen Zwischenstück, 2 Eingriffstaschen, 2 Gesäßtaschen, offene Brusttasche mit Handytasche mit Dehnfalte, Brusttasche mit Reißverschluss, Schenkeltasche mit Dehnfalte und zusätzlichen Bleistifttaschen links, verstärkte Zollstocktasche mit Dehnfalte rechts, Bund verstellbar, Knieverstärkung mit Klettverschluss sowie zwei Verstellmöglichkeiten für eingelegte Kniekissen

36-68, 90-114, 23-28



50231...

50233... Bundjacke warnrot / grau

Reißverschluss, Brusttasche mit Patte links, Brusttasche mit verschließbarer Handytasche rechts, 2 große Eingriffstaschen, Manschetten verstellbar, Rücken verlängert

S-XXXXL



50233...

50235... Bundhose warnrot / grau

2 Eingriffstaschen, 2 verstärkte Gesäßtaschen - rechts mit Klettverschluss, Schenkeltasche und Handytasche mit Dehnfalten und zusätzlichen Bleistifttaschen links, verstärkte Zollstocktasche mit Dehnfalten rechts, Knieverstärkung mit Klettverschluss sowie 2 Verstellmöglichkeiten für eingelegte Kniekissen

36-68, 90-114, 23-28



50235...

Warnschutz

50237... Kombination warnrot / grau

mit durchgehendem Reißverschluss,
2 Eingrifftaschen, Brusttasche mit verschließbarer Handytasche
rechts, große Brusttasche links, 2 verstärkte Gesäßtaschen,
elastischer Bund für eine gute Passform, Schenkeltasche mit
Dehnfalten und zusätzlichen Bleistifttaschen links,
verstärkte Zollstocktasche mit Dehnfalte,
Knietaschen mit Klettverschluss sowie 2 Verstellmöglichkeiten
für eingelegte Kniekissen

S-XXXL



50237...

50238... ¾ Hose warnrot / grau

2 Eingrifftaschen, 2 Holstertaschen,
2 verstärkte Gesäßtaschen,
Schenkeltasche und Handytasche mit Dehnfalten und
zusätzlichen Bleistifttaschen links,
verstärkte Zollstocktasche mit Dehnfalten rechts,
Knieverstärkung mit Klettverschluss sowie
2 Verstellmöglichkeiten für eingelegte Kniekissen

36-68



50238...

50242... Softshell-Jacke warnrot

superweich, Seitentaschen mit wasserdichtem Reißverschluss,
2 Innentaschen, Brusttasche mit Reißverschluss,
elastischer Bund

XS-XXXXL



50242...

50244... Kapuzen-Jacke warnrot

praktische Kapuzenjacke mit durchgehendem Reißverschluss in
fluoreszierendem Material, reflektierende Streifen um den Körper
sowie an Schultern und Ärmeln, 2 Seitentaschen,
Strickbündchen an Taille und Ärmeln, Kapuze mit Kordelzug,
angeraute Innenseite

XS-XXXXL



50244...

50246... T-Shirt warnrot

angenehm weich, Handytasche an der Seitennaht,
Reflexstreifen über der Schulter und um die Taille,
mit gestricktem Ärmel und Halsbündchen

XS-XXXXL



50246...

Warnschutz

Signal Dress Regenschutz

Material: 100 % PU-beschichtetes Polyestertrikot (elastisch), 200 g/m²

50250... Regenlatzhose orange

50251... Regenlatzhose gelb

Regenlatzhose mit praktischer Innentasche am Latz, verstellbarer Fußweite, verschweißte Nähte, elastische Träger, 100 % wind- und wasserdicht

S-XXXXL



50250...



50251...

50254... Regenjacke orange

50255... Regenjacke gelb

Funktionelle Regenlangjacke, mit verschweißten Nähten und Ventilation im Rücken und unter den Ärmeln, mit Windfang und regulierbare Ärmelmanschetten, 100 % wind- und wasserdicht

S-XXXXL



50254...



50255...

50257... Regenbundhose orange

50258... Regenbundhose gelb

Regenbundhose mit elastischem Bund, verstellbarer Fußweite, verschweißte Nähte, 100 % wind- und wasserdicht

S-XXXXL



50257...



50258...

Warnschutz

Signal-Dress Winter

50245... Warnschutz-Pilotjacke warnorange / marine

Zweifarbige Warnschutz-Pilotjacke mit Faserpelz und gestepptem Glattfutter, Brusttasche mit verschließbarer Handytasche, verdeckter Reißverschluss im Frontbereich, elastischer Bund, mit Reflexstreifen an den Armen und um den Bund, wasser- öl- und schmutzabweisendes Finish

Material: 100 % Polyester, 245 g/m²



50245...

XS-XXXXL

50260... Warnschutz-Pilotjacke warnorange / marine

50261... Warnschutz-Pilotjacke warngelb / marine

mit Reflexstreifen, eingerollte Kapuze, abnehmbare Ärmel, angenehmer Fleecebesatz im Kragen, viele optimal angeordnete Innen- und Außentaschen, Ärmel mit Strickbund, abgedeckter Reißverschluss

Futter: 100 % Polyester

Füllung: 100 % Polyesterwatte

Innen: PU-beschichtet

Außenstoffe: 100 % Oxford-Nylon



50260...



50261...

S-XXXL

50265... Warnschutzparka warnorange / marine

50266... Warnschutzparka warngelb / marine

mit Reflexstreifen, eingerollte Kapuze, angenehmer Fleecebesatz im Kragen, viele optimal angeordnete Innen- und Außentaschen, Strickbund im Ärmel, abgedeckter Reißverschluss

Futter: 100 % Polyester

Füllung: 100 % Polyesterwatte

Innen: PU-beschichtet

Außenstoffe: 100 % Oxford-Nylon



50265...



50266...

S-XXXL

Warnschutz

50268... Warnschutz-Latzhose warnorange / marine

50269... Warnschutz-Latzhose warngelb / marine

wattiert, atmungsaktiv,
wasserdicht mit verklebten Nähten,
Reißverschluss am Unterschenkel, zwei aufgesetzte Vordertaschen,
1 Maßstabtasche, 1 Oberschenkeltasche, 1 Handytasche,
hochgezogenes Rückenteil, Sicherheitsschnallen
an den Trägern

Futter: 100 % Polyester

Füllung: 100 % Polyesterwatte

Innen: PU-beschichtet

Außenstoffe: 100 % Oxford-Nylon



50268...



50269...

50271... Warnschutz-Softshelljacke warnorange / marine

50272... Warnschutz-Softshelljacke warngelb / marine

hohe Sichtbarkeit durch Reflexstreifen am Ärmel und um Rumpf und
Schulter, winddicht, wasserabweisend, atmungsaktiv,
abtrennbare Ärmel, 1 Brusttasche mit Reißverschluss,
2 Seiten- und 2 Innentaschen, Kinnschutz,
Ärmelbund durch Klett verstellbar, elastische Kordel am Hüftbund,
farbige Einsätze an Taille, Innenfutter aus Fleece-Laminat

Obermaterial: 100 % Polyester

Innen: Fleece-laminiert

S-XXXL



50271...



50272...

Forstschutz

50310... Forstschutz-Latzhose grün / orange

seitlicher Schlitz, elastische Hosenträger, 2 aufgesetzte Seitentaschen, Gesäßtasche mit Patte verschließbar, Schlitz mit Reißverschluss, Brustlatztasche mit Reißverschluss, Zollstocktasche, Bundweitenverstellung mittels Knopf, Warnkeil im Unterschenkelbereich, elastischer Einsatz im Schrittbereich mit Schnitzzutzeinlage EN 381 Form A (3/4 Schnitzzchutz)

Material: 50 % Polyamid, 50 % Baumwolle

46-64



50310...



50312...

50312... Forstschutz-Bundjacke grün / orange

aufgesetzter Schulterkoller, Belüftung im Front- und Rückenbereich unterhalb des Kollers, mit Umlegekragen, 2 aufgesetzte Brusttaschen - verschließbar, 2 Seitentaschen mit Patte, 1 Innentasche, Frontreißverschluss, Warnfarbe im Schulterbereich, verstellbare Ärmelbündchen, Belüftung im Achselbereich mit Schnitzzutzeinlage im Oberkörperbereich und Ärmel

Material: 50 % Polyester, 50 % Baumwolle

S-XXXL



50314... Forstschutz-Bundjacke grün / orange

wie 50312..., aber ohne Schnitzzutzeinlage



46-64



50316...

50316... Forstschutz-Bundhose grün / orange

2 aufgesetzte Seitentaschen, Gesäßtasche mit Patte verschließbar, Zollstocktasche, Warnkeil im Unterschenkelbereich, mit Schnitzzutzeinlage EN 381 Form A (3/4 Schnitzzchutz)

Material: 50 % Polyamid, 50 % Baumwolle

46-68



50318 Forstschutz-Beinlinge grün / orange

vorn geschlossene Ausführung gemäß EN 381-5, mit Reißverschluss im Schlitz und Bundknopf, Tailenweite mit Gurt stufenlos regulierbar, hinten eingesetzter Reißverschluss im Waden-/Saumbereich zum leichteren Einstieg, Warnkeil im Unterschenkelbereich mit Schnitzzutzeinlage (EN 381 Teil 5, Design A, Class 1), Universalgröße

Material: 50 % Polyamid, 50 % Baumwolle



50318

50320... Forst-Schutzstiefel Woody

Knöchelschutz, rutsch- und abriebfeste Sohle, Dreilochschnürung im Schaft, Verstärkung der Achillessehne, starke Isolierung gegen Kälte, Reflexstreifen über der Achillessehne, mit KWF geprüfter Schnitzzutzeinlage, Klasse 3

38, 39, 40, 41, 42, 43, 44, 45, 46, 47, 48



50320...

50322... Forststiefel Forsty S2

schwarz, Klasse 1, wasserabweisendes Narbenleder, antistatisch, Stahlkappe, PUR-Sohle

38, 39, 40, 41, 42, 43, 44, 45, 46, 47, 48



50322...

50325... Schnitzzchutz-Handschuh Kettenstop

Spezieller Handschuh für Arbeiten mit handgeführten Kettensägen, entspricht der EN 381-7, grünes und wasserabweisendes Narbenleder, „Kettenstop“ Verstärkung auf dem linken Handrücken, Länge 30 cm, Lederstärke: 1,1/1,3 mm

9, 10



50325...

Forstschutz

50340 Waldarbeitersset

bestehend aus:
 1 Paar Helmkapseln inkl. Adapter,
 1 Metallgitter-Gesichtsschutz,
 1 Forstarbeiter-Schutzhelm orange mit 4-Punkt-Innenausstattung

KWF-Gebrauchswert (FPA)- anerkannt



50340



50352...

50350... Forstschutz-Latzhose anthrazit / leuchtrot

seitlicher Schlitz, elastische Hosenträger,
 2 aufgesetzte Schubtaschen,
 Brustlatztasche mit Reißverschluss und Patte,
 Gesäßtasche mit Patte, Zollstocktasche,
 Schlitz mit Reißverschluss, Warnkeil im Unterschenkelbereich,
 Bundweitenverstellung mittels Knopf,
 im Schritt eingearbeiteter elastischer Zwickel für
 mehr Bewegungsfreiheit,

EN 381 Teil 5 Design A Class 1

Material: 35 % Baumwolle, 65 % Polyester

46-68, 24-30, 94-110, 51-65

50352... Forstjacke Standard anthrazit / leuchtrot

in Warnfarbe abgesetzter Schulter- u. Oberarmbereich,
 Belüftung im Rückenbereich, Cord-Kragen,
 1 Handy- und 1 Stifftasche im Brustbereich,
 2 Seitentaschen mit Patte, Innentasche,
 Frontreißverschluss mit Druckknopfleiste,
 Ärmelenden mit verstellbaren Bündchen, verlängertes Rückenteil,
 KWF-Gebrauchswert (FPA)- anerkannt

Material: 35 % Baumwolle, 65 % Polyester

S-XXXL

50354... Forstschutz-Bundhose anthrazit / leuchtrot

2 aufgesetzte Schubtaschen, Gesäßtasche mit Patte,
 Hosenschlitz mit Reißverschluss und Knopf, Zollstocktasche,
 Warnkeil im Unterschenkelbereich,
 im Schritt eingearbeiteter elastischer Zwickel für mehr
 Bewegungsfreiheit,

EN 381 Teil 5 Design A Class 1

Material: 35 % Baumwolle, 65 % Polyester

46-68, 24-30, 94-110

50360... Freischneiderlatzhose grün / orange

seitlicher Schlitz, elastische Hosenträger,
 2 aufgesetzte Schubtaschen, Brustlatztasche mit Reißverschluss,
 Gesäßtasche mit Patte, Zollstocktasche, Schlitz mit Reißverschluss,
 strapazierfähige Verstärkung auf der Vorderhose vom Saum bis auf
 den Oberschenkel, aus beschichtetem, waschbarem Gewirke

Material: 70 % Baumwolle, 30 % Polyester

S-XXXL



50354...



50360...

Forstschutz

50362... Forstschutz-Regenjacke orange / grün

feste Kapuze im Kragen einrollbar, 2 aufgesetzte Seitentaschen mit Patte, Klettaschen zur Weitenregulierung an den Ärmeln, Reißverschluss mit Druckknopfleiste, Warnfarbe im Schulterbereich und an den Ärmeln, Regenrinne am Jackensaum, Belüftung im Brust- und Rückenbereich

Material: PU-beschichtetes Polyamidgewebe

S-XXXL



50362... / 50364...

50364... Forstschutz-Regenbundhose grün

Gummizug im Bund, Zollstocktasche, Weitenregulierung durch Reißverschlüsse an den Beinenden

Material: PU-beschichtetes Polyamidgewebe

S-XXXL

50368... Forstschutz-Softshelljacke anthrazit / leuchtrot

winddicht, atmungsaktiv, 2 Seitentaschen mit Reißverschluss, 2 Brusttaschen mit Reißverschluss, Frontreißverschluss, Kordelzug im Jackensaum, Reflexpaspel in der Passennaht an Vorder- und Rückenteil, sowie im Bereich des Seitenteils (erhöhte Sichtbarkeit), angenehm zu tragen

Material: 95 % Polyester, 5 % Spandex

S-XXXL



50368...

Einwegkleidung

50410 Schmutzoverall weiß

Weiß, mit Kapuze und Reißverschluss, Arm- und Beingummi

Material: Polypropylen

XXL



50410

50415... Overall Tritex® pro blau

3-lagiges SMS Material, Taillen-, Arm- und Beingummi, Kat. 3 Typ 5+6,

Vorteile: durch das 3-lagige Material mit Filtermembran kommt es auch nach längerem Tragen nicht zu einem Hitze- bzw.

Feuchtigkeitsstau -> höherer Tragkomfort, einzeln verpackt

Einsatz: Inspektions-, Sanierungs- und Wartungsarbeiten, Verarbeitung von glasfaserhaltigem Material, Asbestentsorgung

L, XXL



50415...

50418... Overall Tyvek Classic weiß

Kat. 3 Typ 5+6,

mit dreiteiliger Kapuze, Gummizug in der Kapuze, außenliegende Nähte, Reißverschluss mit Abdeckung, Gummizug in der Taille, Gummizug an den Arm- und Beinabschlüssen

EN ISO 13982-1; partikeldicht,

EN 13034; begrenzt spritzdicht,

EN 1073-2:2002; Kontaminationsschutz gegen radioaktive Partikel,

EN 1149-5; antistatisch

Einsatz: Chemische und pharmazeutische Industrie, Lackierarbeiten, Landwirtschaft, Altlastensanierung, industrielle Reinigung

XL, XXL



50418...

50420... Overall MS 3.5.6 weiß

Polypropylen-Vlies 3-lagig, Rücken mit Gummizug, 2-Wege-Reißverschluss, Reißverschluss durch Blende innen und außen geschützt,

keine Nähte auf den Schultern, Kat. 3 Typ 5 + 6,

Vorteile: geprüfte Nähte und weite Passform für bessere Haltbarkeit und höheren Komfort, Nähte außen liegend, spezielle flache Armnähte für gute Reißfestigkeit, antistatisch, einzeln verpackt

Einsatz: Chemie, industrielle Wartung, Automobil-Karosseriebau, Humanitäre Hilfe, Rettungsdienste, Pharmazeutik, Polizei

XL, XXL



50420...

50422... Overall Tyvek Classic-Plus weiß

Kat. 3 Typ 4 (4-B) + 5 + 6,

Kapuze, dichter Maskenabschluss, heiß überklebte Nähte, Reißverschluss, selbstklebende Reißverschlussabdeckung

EN 14605; sprühdicht

EN ISO 13982-1; partikeldicht

EN 13034; begrenzt spritzdicht

EN 1073-2:2002; Kontaminationsschutz gegen radioaktive Partikel

EN 14126:2003; Infektionsschutz gegen Blut und Viren

EN 1149-5/2008; antistatisch

Einsatz: Chemische und pharmazeutische Industrie, Asbestentsorgung, Lackierarbeiten, Landwirtschaft, Altlastensanierung, industrielle Reinigung

XL, XXL



50422...

50425... Overall MUTEX weiß

wasserdichte und atmungsaktive Membran, Rücken mit Gummizug,

2-Wege-Reißverschluss, Reißverschluss durch Blende innen und außen geschützt, keine Nähte auf den Schultern, Kat. 3 Typ 5+6,

Vorteile: ausgezeichneter Komfort durch außen liegende Nähte, sehr gute Atmungsaktivität, gute Abrieb-, Perforations- und Reißfestigkeit, Hitzebeständig, antistatisch, einzeln verpackt

Einsatz: Chemie/Petrochemie, industrielle Wartung/Lackierung, Automobil-Karosseriebau, Pharmazeutik, Labors, Elektronik, Reinraum

XL, XXL



50425...

Einwegkleidung

50430... Overall Spacel Plus 3000 gelb

3-lagiger Polyethylen-Schutzanzug, Stärke 100 my, außen gelb - innen weiß, Gummizug im Rücken, Blende mit Klettverschluss, Kat. 3 Typ 3,4,5 + 6,

Vorteile: „Spaseal“-Versiegelung; keine Nähte, dadurch verbesserter Schutz; hohe Sicherheit durch eine transparente Blende über dem Reißverschluss, die Eindringen von Substanzen verhindert; gute Abrieb-, Perforations- und Reißfestigkeit; besonders fest an Armen und Beinen; perfekte Passform durch Gummizug im Rücken; einzeln verpackt

Einsatz: Binnen-/Off-shore Ölindustrie, Reinigung verschmutzter Strände, Chemie/Petrochemie, industrielle Wartung, Pharmazeutische Industrie, Gefahrguttransporte, Gesundheitspflege, Abfallverarbeitung, Notfalldienste, Industrielle Reinigung

XL, XXL



50430...

50440 Haube rund

Schutzhaube aus weißem Polypropylenvlies, Größe: 48 cm, HACCP, Lieferung im Spender á 100 Stück



50440

50442 Schirmhaube

leichte, modische Haube aus weißem Polypropylenvlies, HACCP, Lieferung im Spender á 100 Stück



50442

50444 Ärmelschoner

Ärmelschoner aus Polyethylen, Größe: 40 x 20 cm, weiß, Lieferung im Plastikbeutel, HACCP, VE: 50 Paar



50444

50460 Überschuhe

aus Polyethylen, blau, mit Gummizug



50460

50464 Überschuhe

mit blauer, rutschfester Sohle, im oberen Bereich aus Vlies und mit Gummizug



50464

50466 Überschuhe

mit weißer, rutschfester Sohle, im oberen Bereich aus Vlies und mit Gummizug



50466

Schürzen

50510 Segeltuchschürze

80 x 100 cm, rotbraun mit Kordel und Öse,
Bauchverstärkung aus Segeltuch



50510

50515 PVC-Gewebeschürze

90 x 120 cm, schwarz, für Nassbereich



50515

**Das ganze
BETEC-
Team**

**schnell, kompetent,
zuverlässig**



F.-O.-Schimmel-Straße 14
 BETECRUF: 0371 / 520 440
 BETECMAIL: info@betecnet.de
 BETECNET: www.betecnet.de



Schürzen

Bei Überschreitung der angegebenen Prozentzahlen ist die Beständigkeit nur noch bedingt gegeben.

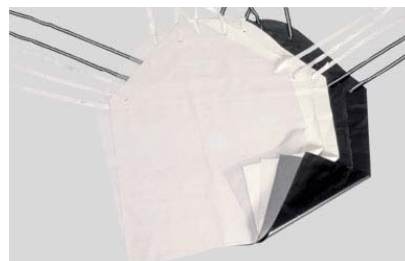
| Gase | Säuren | Salze | Laugen |
|---------------------|---------------------------------|----------------------|------------------|
| Ammoniak | Acetylsalicylsäure | Alaune | Ammoniaklösung |
| Butan | Akkusäure | Aluminiumsalze | Bleichlauge |
| Kohlendioxid | Ameisensäure 10 % | Ammoniumsalze | Kalilauge 25 % |
| Leuchtgas | Benzolsäure | Bariumsalze | Natronlauge 10 % |
| Schwefelwasserstoff | Borsäure | Borax | Seifenlösung |
| Stickstoff | Bromwasserstoff-Säurekonzentrat | Calciumsalze | |
| Wasserstoff | Essigsäure 10 % | Chromsalze | |
| | Holzessig 6 % | Eisensalze | |
| | Kieselflourwasser-Stoffsäure | Ferricyankalium | |
| | Maleinsäure 35 % | Ferrocyanalium | |
| | Milchsäure 50 % | Hydroxylaminsulfat | |
| | Oxalsäure | Kaliumsalze | |
| | Phosphorsäure | Kochsalze | |
| | Salpetersäure 6,3 % | Kupfersalze | |
| | Salzsäure 10 % | Magnesiumsalze | |
| | Schwefelsäure 50 % | Natriumsalze | |
| | Stearinsäure | Nickelsalze | |
| | Weinsäure | Quecksilbersalze | |
| | Zitronensäure | Schwefelnatrium 10 % | |
| | Zinksalze | Silbersalze | |
| | | Strontiumnitrat | |

Gunova - Säureschutzschürzen:

gunova Säureschutzschürzen aus kräftiger, widerstandsfähiger Folie geschnitten

EN 467 : 1999 / EN 530 / EN 863

VE: 10 Stk. gerollt / Polybeutel



Beschreibung:

gunova - Säureschutzschürzen, Farbe: schwarz, weiß oder transparent, aus kräftiger, widerstandsfähiger Folie geschnitten, mit verstärkten eingeschweißten Plastik-Ösen, Nacken- und Seitenbänder aus Polyester-Köperband

| Artikel-Nr. | Name | Farbe | Größe ca. cm | Stärke ca. mm |
|--------------|-------|---------|--------------|---------------|
| 50530 | S3/S | schwarz | 80x100 | 0,3 |
| 50531 | S3/M | schwarz | 90x110 | 0,3 |
| 50532 | S3/L | schwarz | 90x120 | 0,3 |
| 50533 | S5/S | schwarz | 80x120 | 0,5 |
| 50534 | S5/M | schwarz | 90x110 | 0,5 |
| 50535 | S5/LL | schwarz | 100x120 | 0,5 |
| 50536 | W3/S | weiß | 80x120 | 0,3 |
| 50537 | W3/M | weiß | 90x110 | 0,3 |
| 50538 | W3/L | weiß | 90x120 | 0,3 |
| 50539 | W5/S | weiß | 80x100 | 0,5 |
| 50540 | W5/M | weiß | 90x110 | 0,5 |
| 50541 | W5/L | weiß | 90x120 | 0,5 |

| Artikel-Nr. | Name | Farbe | Größe ca. cm | Stärke ca. mm |
|--------------|--------|-------------|--------------|---------------|
| 50542 | GS4/S | schwarz | 80x100 | 0,5 |
| 50543 | GS4/SM | schwarz | 80x110 | 0,5 |
| 50544 | GS4/L | schwarz | 80x120 | 0,5 |
| 50545 | GS4/LL | schwarz | 100x120 | 0,5 |
| 50546 | GW4/S | weiß | 80x100 | 0,5 |
| 50547 | GW4/SM | weiß | 80x110 | 0,5 |
| 50548 | GW4/LL | weiß | 100x120 | 0,5 |
| 50549 | T3/S | transparent | 80x100 | 0,3 |
| 50550 | T3/SL | transparent | 100x110 | 0,3 |
| 50551 | T3/ML | transparent | 100x120 | 0,3 |



Eyltex[®]
GmbH

Wir ziehen an!

Koch- und Servicekleidung

50709... Kochjacke Basic

Damen- und Herrenkochjacke weiß, mit Brusttasche, inkl. fest angenähter Knöpfe,
Material: 100 % Baumwolle, ca. 200 g/m²



50709...

50710...

44-60

50710... Kochjacke Star

Stehkragen, doppelte Schlitzlochreihe für 6 Paar Kugelknöpfe (bitte separat bestellen), Ärmel mit Manschetten, 1 Brusttasche
Material: 100 % Baumwolle, ca. 220 g/m²

42-64, 90-110

50711 Kugelknöpfe weiß

VPE: 3 x 12 Stück Packung

50712 Kugelknöpfe königsblau

VPE: 3 x 12 Stück Packung

50714 Kugelknöpfe schwarz

VPE: 3 x 12 Stück Packung



50711



50712



50714



50715...

50715... Koch-/Bäckerhose Pepita

Gummizug im Rücken, Bundfalten, 2 Seitentaschen, 1 Gesäßtasche, Schlitzreißverschluss
Material: 100 % Baumwolle, ca. 230 g/m²

42-64, 90-110

50716... Kochjacke Image

Damen- und Herrenkochjacke, 6-Loch-Knopfreihe für 6 Paar Kugelknöpfe (bitte separat bestellen), Ärmeltasche, breite Umschlagmanschetten

Material: 65 % Polyester, 35 % Baumwolle, ca. 215 g/m²

Farben:

01 = weiß

09 = toffee

10 = schwarz

12 = grau

21 = bordeaux

74 = sand



5071609



50717...



5071621

42-64

50717... Koch-/Servicehose Image

schwarz/weiß gestreift, kochfest, chlorecht, strapazierfähiges Gewebe mit feinem Webstreifen, Bund mit Gürtelschlaufen, Schlitzreißverschluss, 2 Eingriffstaschen, 1 Gesäßtasche

Material: 100 % Baumwolle, ca. 215 g/m²

42-60, 90-110

Koch- und Servicekleidung

50720 Vorbinder

Vorbinder weiß, 45 x 80 cm
Material: 100 % Baumwoll-Köper, ca. 210 g/m²



50720

50722 Vorbinder

ohne Abbildung

Vorbinder weiß, 60 x 80 cm
Material: 65 % Polyester, 35 % Baumwolle, ca. 215 g/m²

50725... Dreiecktuch

75 x 75 x 110 cm
Material: 65 % Polyester, 35 % Baumwolle, ca. 215 g/m²

Farben:

02 = rot

07 = königsblau

10 = schwarz

21 = bordeaux



50725...

50728 Schiffchen

Schiffchen mit Klettverschluss, weiß
 Universalgröße
Material: 100 % Baumwolle, ca. 215 g/m²



50728

50729 Kochhut weiß

mit Klettverschluss, passend für alle Größen
Material: 100 % Baumwolle-Köper, ca. 230 g/m²



50729

50740... Clog weiß

Obermaterial und Decksohle Leder, verstellbarer und klappbarer Fersenriemen, rutschhemmende Sohle, beständig gegen tierische Fette

35, 36, 37, 38, 39, 40, 41, 42, 43, 44, 45, 46, 47



50740...

50742... Clog schwarz

Glattleder, Decksohle Leder, Fersenriemen klappbar und verstellbar



35, 36, 37, 38, 39, 40, 41, 42, 43, 44, 45, 46, 47



50742...

Bitte fordern Sie unseren Spezialkatalog an!

Koch- und Servicekleidung

50750... Herren-Servicehose schwarz

mit verdecktem, komfortablem Dehnbund, 2 Stecktaschen, 1 Gesäßtasche mit Knopf, ohne Bügelfalte
Material: 65 % Polyester, 35 % Baumwolle, ca. 215 g/m²

42-60

50752... Damen-Servicehose schwarz

2 Eingrifftaschen vorn, 2 Gesäßtaschen, Bund seitlich mit Dehnzone, strapazierfähiges Stretchgewebe.
Material: 48 % Baumwolle, 48 % Polyester, 4 % Elastolefin, ca. 230 g/m²

36-56

50760... Herren-Servicehemd weiß

Hemd mit erstklassigem Tragekomfort, exzellente Farbechtheit, 1 Brusttasche, hervorragende Passform
Material: 49 % Baumwolle, 49 % Polyester, 2 % Elastolefin, ca. 125 g/m² Stretch

Weitere Farben lieferbar. Auch in kurzarm lieferbar.

37/38-45/46

50763... Damen-Servicebluse weiß

Bluse mit erstklassigem Tragekomfort, exzellente Farbechtheit, Teilungsnähte, hervorragende Passform
Material: 49 % Baumwolle, 49 % Polyester, 2 % Elastolefin, ca. 125 g/m² Stretch

Weitere Farben lieferbar. Auch in 3/4 Arm lieferbar.

34-52

50768... Damen- und Herrenweste

Material: 65 % Polyester / 35 % Baumwolle, ca. 215 g/m²

Farben:

10 = schwarz

21 = bordeaux

XS-XXL

50769... Bistroschürze „De Luxe“

mit Stoffbund und Stoffbändern, ca. 100 x 100 cm
Material: 65 % Polyester, 35 % Baumwolle, ca. 215 g/m²

Farben:

09 = toffee

10 = schwarz

21 = bordeaux

74 = sand

89 = apfelgrün

Weitere Farben und Längen lieferbar.



50750...



50752...



50760...



50763...



50768...



50769...

Koch- und Servicekleidung

50770... Herren-Serviceschuh

Glattleder schwarz,
2 auswechselbare Reflexor® Einlegesohlen

40, 41, 42, 43, 44, 45, 46



50770...



50772... Damen-Serviceschuh

Glattleder schwarz,
Innenfutter Kalbleder, Absatz 60 mm

36, 37, 38, 39, 40, 41, 42



50772...

50773... Damen-Serviceschuh

Glattleder schwarz,
Gelenkstütze gepolstert, Ristbereich mit Schnürung,
Comfort Fußbett, Absatz 45 mm

34, 35, 36, 37, 38, 39, 40, 41, 42



50773...

50778 Geldbörse

Vollrindleder mit 7 Scheinfächer, abgestuft, Münzgeldfach,
mit Leiterschloss



50778

50779... Servicekrawatten

praktisch und wirkungsvoll

Material: 65 % Polyester, 35 % Baumwolle, ca. 215 g/m²,

Farben:

09 = toffee

10 = schwarz

21 = bordeaux

74 = sand

89 = apfelgrün

Weitere Farben lieferbar.



Wir ziehen an!



Viele weitere Modelle und Artikel
aus dem Bereich Koch- und Servicekleidung
auf Anfrage lieferbar!!

Medizin- und Pflegekleidung

50806... Jeans für Sie & Ihn

Jeansform, 2 Seitentaschen, 2 Gesäßtaschen, verstellbarer Gummizug im Rücken, weiß, COMFORTEC STRETCH kochfest, chlorecht, pflegeleicht, Industriewäsche geeignet
Längen: s = 77 cm, n = 82 cm, l = 87 cm

Material: 48 % Polyester, 48 % Baumwolle, 4 % Elastolefin

XSs-XXXLs, XSn-XXXLn, XSI-XXXLI

50811... Damenjeans

Five-Pocket-Jeans, 2 Seitentaschen, Uhrtasche, 2 Gesäßtaschen, Sattel, leicht ausgestellter Saum, Nieten
kochfest, chlorecht

Längen: n = 81cm, l = 86 cm

Material: 97 % Baumwolle, 3 % Elastolefin

34n-54n, 34l-54l

50812... Herrenjeans

gerade Five-Pocket-Jeans, 2 Seitentaschen, Uhrtasche, 2 Gesäßtaschen, Sattel, Länge 83 cm
kochfest, chlorecht

Material: 97 % Baumwolle, 3 % Elastolefin, STRETCH

44-64, 90-114, 24-29

50816... Schlupfkasack für Sie & Ihn

1/2 Arm, Kuvertausschnitt mit Druckknopf, 1 Brusttasche, 2 Seitentaschen, Seitenschlitze, Besatzstreifen am Vorderteil und Rücken, alles in weiß mit farbigem Akzent, pflegeleicht, Industriewäsche geeignet

Material: 65 % Polyester, 35 % Baumwolle

Farben:

11 = hellblau abgesetzt

47 = ecru abgesetzt

71 = mint abgesetzt

82 = bordeaux abgesetzt

XS-XXXL

50825... Mantel für Sie & Ihn

Stehkragen, 1 Seitentasche, 1 Brusttasche, verdeckte Knopfleiste, Länge 103 cm, pflegeleicht, kochfest, Industriewäsche geeignet

Material: 65 % Polyester, 35 % Baumwolle,

XS-XXXL



Bitte fordern Sie unseren Spezialkatalog an!



50806..



50811...



50812...



5081611...



5081671...



5081647...



5081682...



50825...

Medizin- und Pflegekleidung

50830... Hose für Sie & Ihn

Gummizugbund mit integriertem Kordelzug, kochfest, pflegeleicht
Industriewäsche geeignet

Material: 65 % Polyester, 35 % Baumwolle



XSs-XXXLs, XSn-XXXLn, XSI-XXXLI

50836... Damenkasack ohne Arm

ärmellos, V-Ausschnitt, Druckknopfverschluss,
Teilungsnähte im Vorder- und Rückenteil,
1 Brusttasche, 2 Seitentaschen, Länge 82 cm, pflegeleicht
Industriewäsche geeignet, blau-weiß gestreift

Material: 65 % Polyester, 35 % Baumwolle



50836...



50830...

S-XXXL

50840... Sweatjacke für Sie & Ihn

1/1 Arm, hoher Kragen, Reißverschluss, Kängurutaschen,
Ärmel- und Saumbündchen, kochfest,
einlaufstabil durch Vorwäsche,
Industriewäsche geeignet

Material: 55 % Baumwolle, 45 % Polyester

Farben:

01 = weiß

10 = dunkelblau

11 = hellblau



50840...

XS-XXXL

50850... Berufsschuh light

Glattleder weiß/hellblau, feuchtigkeitabsorbierendes Innenfutter mit
geruchshemmender und antibakterieller Wirkung,
Fersenriemen feststehend und verstellbar, Ristbereich mit
Schnürung, auswechselbare Einlegesohle mit Geldämpfung,
Reflektorstreifen

35, 36, 38, 39, 40, 41, 42, 43



50850...

Eyltex[®]
GmbH
Wir ziehen an!



Viele weitere Modelle und Artikel aus dem Bereich
Medizin + Pflege auf Anfrage lieferbar !